

---

# Adquiéralo en AJEDREZ INTEGRAL - Perú 84 piso 4 ofic. 54 (1067) Buenos Aires

---

Tel 4331-6988 email: [jmorgado@ajedrez-de-estilo.com.ar](mailto:jmorgado@ajedrez-de-estilo.com.ar)

---

Precio: \$ 400 (pesos argentinos)

---



## ¡Viva el análisis! ¡Fritz 13 está a punto de llegar!

Ya el año pasado, cuando preguntamos por la nueva versión de Fritz, había un gran secreto en torno a ella. Señalaban que algo iba a tener que ver con el análisis. Y que los usuarios de Fritz, estarían todos conectados en una red, através de Playchess.com para que todos tuvieran acceso a un sistema de análisis conjunto. Se iba a crear un árbol de variantes y análisis, que formase una especie de base de datos enorme de conocimientos de ajedrez.

¡Vaya!

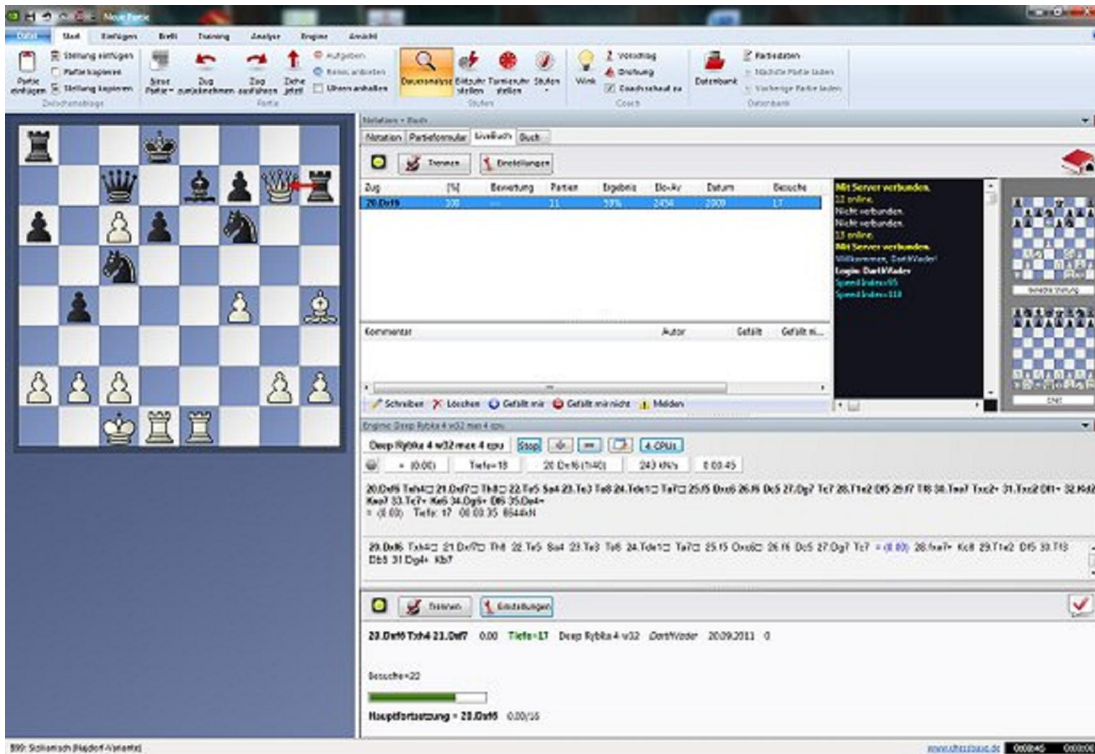
Y ahora Fritz 13 ya está a punto de llegar y el resultado incluso supera las expectativas. Fritz 13 ofrece un acceso completamente novedoso a los análisis de ajedrez.

Precio \$ 400 pesos argentinos (precio sujeto a variación sin previo aviso, consulte al momento de realizar la compra)

## ¡Let's Check!

Con el nuevo Fritz 13, el análisis conjunto, una de las componentes especialmente sociales en el ajedrez, vuelve a brillar.

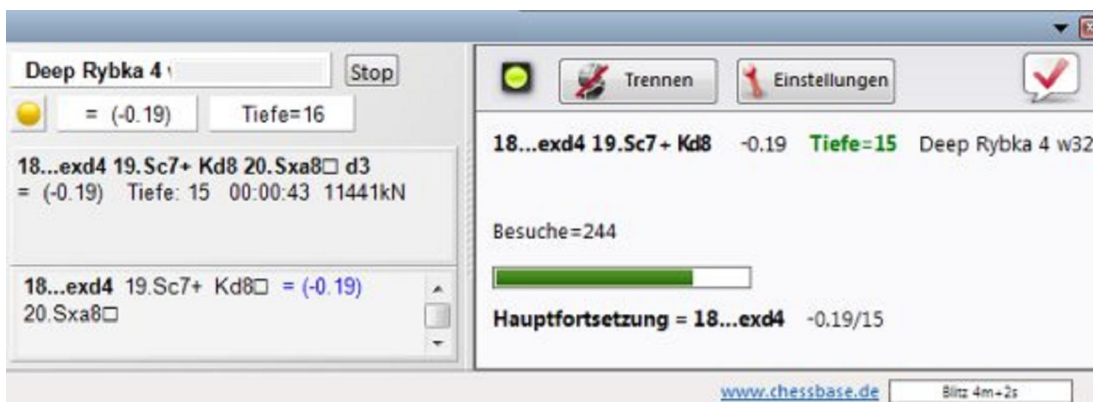
A través de la función “Let’s check” todos los aficionados de ajedrez que quieran participar, formarán una red, en lo que se podría considerar una “nube de análisis”. Digamos que alguien desea saber cómo hay que valorar una determinada variante con un posible peón envenenado. Podrá, como hasta el momento, hacer que el módulo de ajedrez calcule una determinada posición, con la diferencia que ahora podrá ponerla a disposición de la comunidad.



La otra cara de la moneda es que también se beneficiará de los análisis de otros usuarios. Igual alguien ya ha analizado la misma variante de manera profunda y con un ordenador especialmente bueno. Entonces podrá utilizar directamente ese análisis. O si por ejemplo se está jugando una complicada partida en un duelo, digamos que por el título mundial: si consulta “Let’ Check”, le brindará un análisis de la partida con todos los cálculos que ya hayan sido realizados por otros amigos de ajedrez con sus respectivos módulos.

## ¿Es eso realmente posible? ¡Pues sí!

El análisis con módulos ha influido en el ajedrez. Ha llegado a ser tan normal que simplemente se acepta como un hecho. Pero un análisis particular, con un módulo un poco lento, calculando en un ordenador que ya ha vivido sus mejores momentos puede que no tenga un valor informativo muy grande. Puede que alguien que tenga un ordenador más fuerte ya haya examinado la misma posición y sus cálculos estén disponibles para todos.



Con Fritz 13 y Let's Check usted tendrá acceso actualmente a 40 millones de posiciones, podrá añadir sus propios análisis si mejoran los que allí están y accederá a los cálculos de los demás.

Zug	[%]	Bewertung	Partien	Ergebnis	Elo-Av	Datum	Besuche
3.d4	84	+0.16	80316	54%	2435	2011-Sep-21	106105
3.Lb5+	9	+0.62	10578	51%	2428	2011-Sep-21	10918
3.c3	3	+0.09	3910	52%	2413	2011-Sep-10	3973
3.Sc3	2	---	2000	54%	2440	2011-Sep-10	2414
3.Lc4	1	+0.13	1277	55%	2438	2011-Sep-10	1356
3.g3	0	---	378	49%	2386	2011-Sep-9	391
3.d3	0	---	313	43%	2364	2011-Sep-2	324
3.b3	0	---	91	41%	2371	2011-Sep-4	119
3.c4	0	---	85	45%	2357	2011-Aug-29	101
3.b4	0	-0.36	39	47%	2370	2011-Sep-7	73
3.Le2	0	---	36	29%	2340	2011-Sep-8	46
3.h3	0	+0.30	10	45%	2377	2011-Sep-8	39
3.Ld3	0	---	13	50%	2418	2007	14
3.e5	0	---	8	44%	2408	2008	9
3.a3	0	---	1	100%	2419	2011-Sep-8	3
3.Sa3	0	---	1	0%	2387	2006	2
3.Sd4	0	---	1	0%	2475	2005	2
3.De2	0	---	1	0%	2285	2009	1

Los análisis más profundos sobrescribirán aquellos que sean menos fuertes, de manera que permanentemente se vayan mejorando las valoraciones y cálculos de las posiciones y variantes. Quienes vayan descubriendo y “conquistando” así nuevas posiciones con análisis profundos de sus módulos de ajedrez, recibirán puntos y subirán en la clasificación de los mejores de Let's Check.

Todos los módulos que corran bajo la interfaz de Fritz pueden participar. Quienes así lo prefieran también podrán utilizar "Let's Check" de manera anónima, pero entonces no recibirán puntuaciones para la clasificación de los mejores.

Y todavía hay más posibilidades: con Fritz 13 y Let's check se pueden consultar las partidas ya analizadas de una tacada; usted podrá aportar su propio módulo para el análisis de posiciones importantes o de actualidad y como recompensa tendrá la posibilidad de enviar al servidor Let's Check sus propias posiciones, para que otros amigos ajedrecistas las puedan analizar para usted.

La función “Let's check” también se podrá utilizar para seguir las partidas de ajedrez en el servidor Playchess.com y también podrá utilizar el gran "Live Book" con la teoría de aperturas más actualizada en cualquier momento con su propio módulo, por ejemplo en la Sala de Máquinas de Playchess.com.

### Más novedades:

Nueva y más cómoda gestión de bases de datos, interfaz mejorada con el estándar de Windows Office 2010 y el nuevo módulo de ajedrez Fritz13. Naturalmente el nuevo Fritz también ofrece todo lo demás que un jugador de ajedrez necesite para ser feliz: unos gráficos de tableros profesionales, gestión de módulos de ajedrez, ajuste de fuerza de juego, función de entrenador, amplias posibilidades de impresión, base de datos con 1,5 millones de partidas, entrenamiento particular en vídeo con grandes maestros...

¡Y la guinda del pastel!: 6 meses de suscripción Premium al servidor de ajedrez más grande del mundo, Playchess.com

(\*) El acceso "Let's Check" con Fritz 13 termina el 31.12.2014.

### Requisitos del sistema

Mínimo: Pentium III 1 GHz, 1 GB RAM, Windows 7, Vista, XP (Service Pack 3), tarjeta gráfica DirectX10 con 256 MB RAM, tarjeta de sonido, unidad lectora de DVD, Windows-Media Player 9 y acceso a Internet para activar el programa, Playchess.com, Let's Check y actualizaciones.

¡Es necesaria la activación del programa por Internet!

Recomendado: PC Intel Core 2 Duo, 2.4 GHz, 3 GB RAM, Windows 7, tarjeta gráfica DirectX10 (o compatible) con 512 MB RAM o más, tarjeta de sonido 100% compatible con DirectX10, Windows Media Player 11, unidad lectora de DVD y acceso a Internet para activar el programa, Playchess.com, Let's Check y actualizaciones.

¡Es necesaria la activación del programa por Internet!

